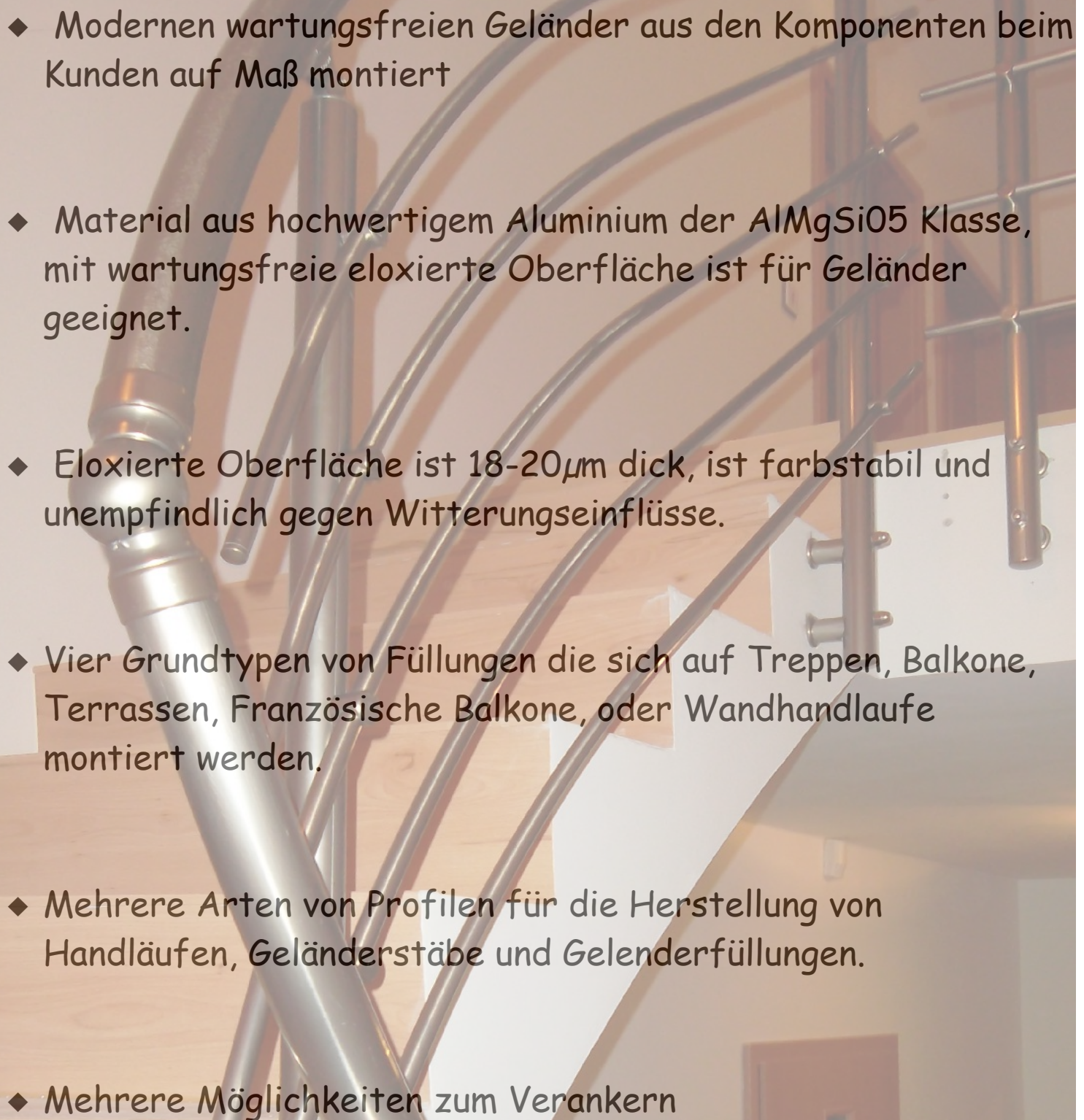




Das Aluminiumgeländer



- 
- ◆ Modernen wartungsfreien Geländer aus den Komponenten beim Kunden auf Maß montiert
 - ◆ Material aus hochwertigem Aluminium der AlMgSi05 Klasse, mit wartungsfreie eloxierte Oberfläche ist für Geländer geeignet.
 - ◆ Eloxierte Oberfläche ist 18-20µm dick, ist farbstabil und unempfindlich gegen Witterungseinflüsse.
 - ◆ Vier Grundtypen von Füllungen die sich auf Treppen, Balkone, Terrassen, Französische Balkone, oder Wandhandläufe montiert werden.
 - ◆ Mehrere Arten von Profilen für die Herstellung von Handläufen, Geländerstäbe und Geländerfüllungen.
 - ◆ Mehrere Möglichkeiten zum Verankern

Das Geländer ist möglich aus drei Arten Geländerstäben kombinieren:

Runde Ø40mm

In Farben

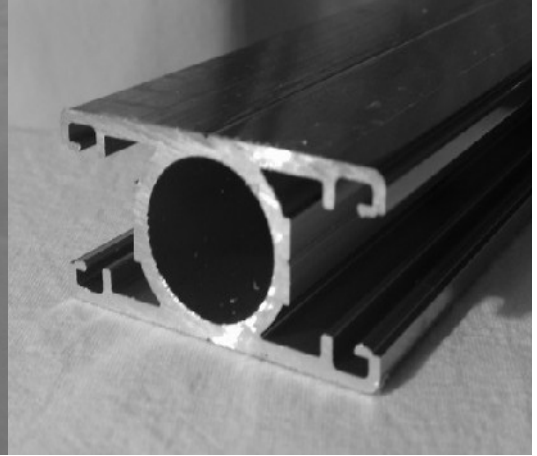
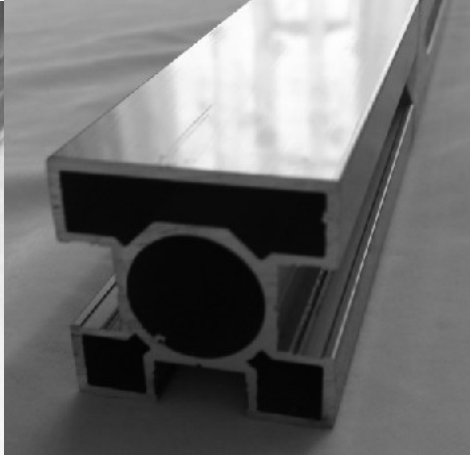
Al-Glat, Inox, Bronze

Quadrat 40x40mm

Inox

Rechteck 50x25

Inox



Geländerstäben können auf verschiedene Weise verankert werden:

Oberbodenmontage

In Boden ist mit Chemische Mörtel Ø20mm Stift gebunden. Auf der wird Geländerstaben verschraubt. Übergang zwischen der Stäben und dem Bodenbelag füllt Flansche.



Seitliche Montage mit Konsolen

wo die Geländer in einem so kleinen Raum (schmale Treppen, schmalen Balkon, etc.) verengt es ist bevorzugt, Geländerstüb von der Seite zu verankern. Eine Möglichkeit ist, auf der Konsole. Konsolen sind farblich ausgerichtet mit dem Geländer, kann für jeden Typ von Stäben Konsole Höhe 100 oder 150 ausgewählt werden.



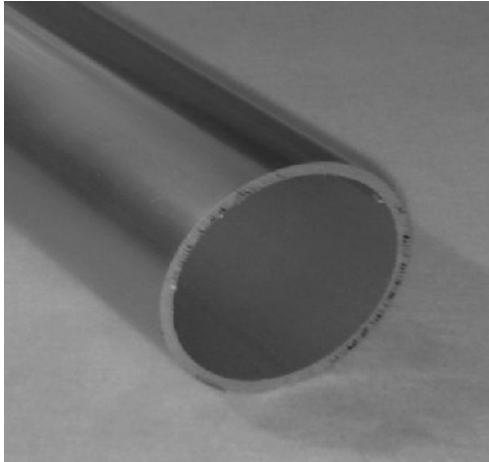
Seitliche Montage mit Gewindestangen

Auch mit der Gewindestangen können von der Seite die Geländerstüben verankert werden. Der Vorteil dieser Verankerung ist, dass ist möglich Stäben, verschiedene Entfernungen Befestigen von der Vorderseite des Bodens. Zum Beispiel, wo der breitere Schweller. Auch kann damit Stäben durch Wärmedämmung ankern.



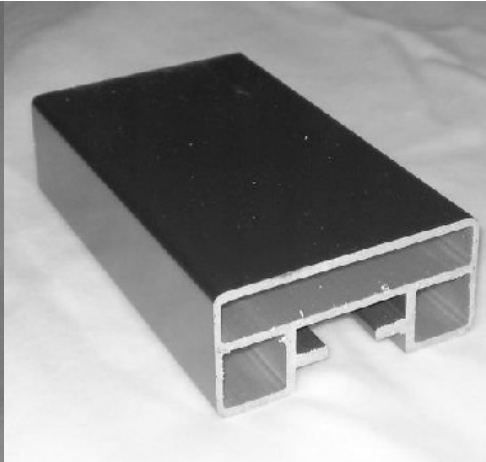
drei Arten von Handlauf:

Rund Ø50mm
Abschattung
Al-Glat, Inox, Bronze



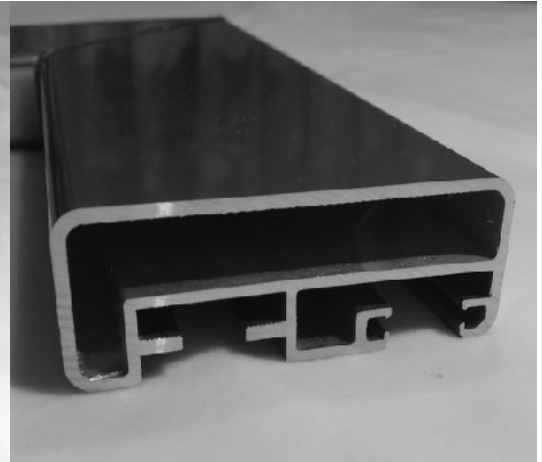
Rechteck 60x25mm

Inox



Rechteck 80x30mm mit Nut unten

Inox
*Nut ist für Glas



Der Handlauf kann
Teil des Geländers sein,



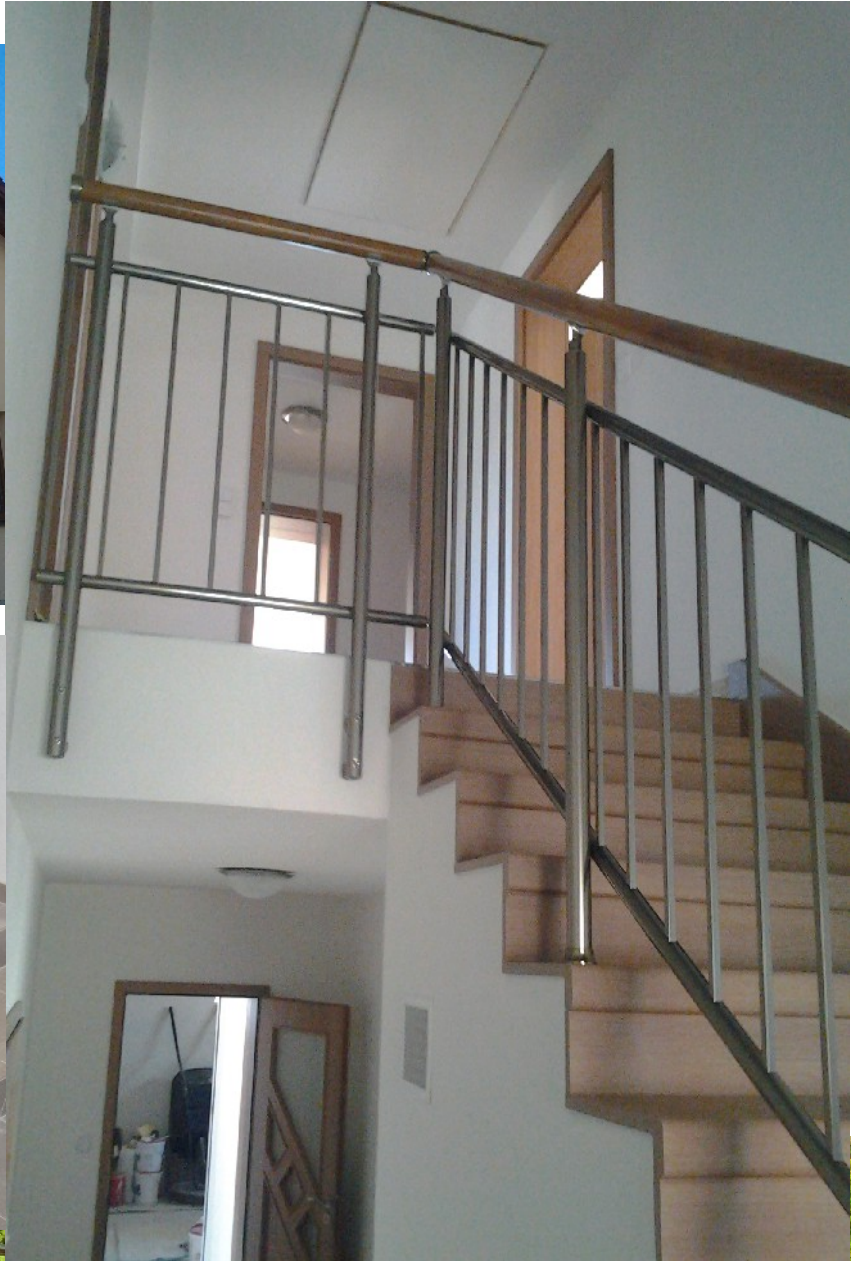
oder getrennt angebracht
nur auf der Treppe Wand.

Es gibts vier Grundarten von Füllungen:

1. Vertikal

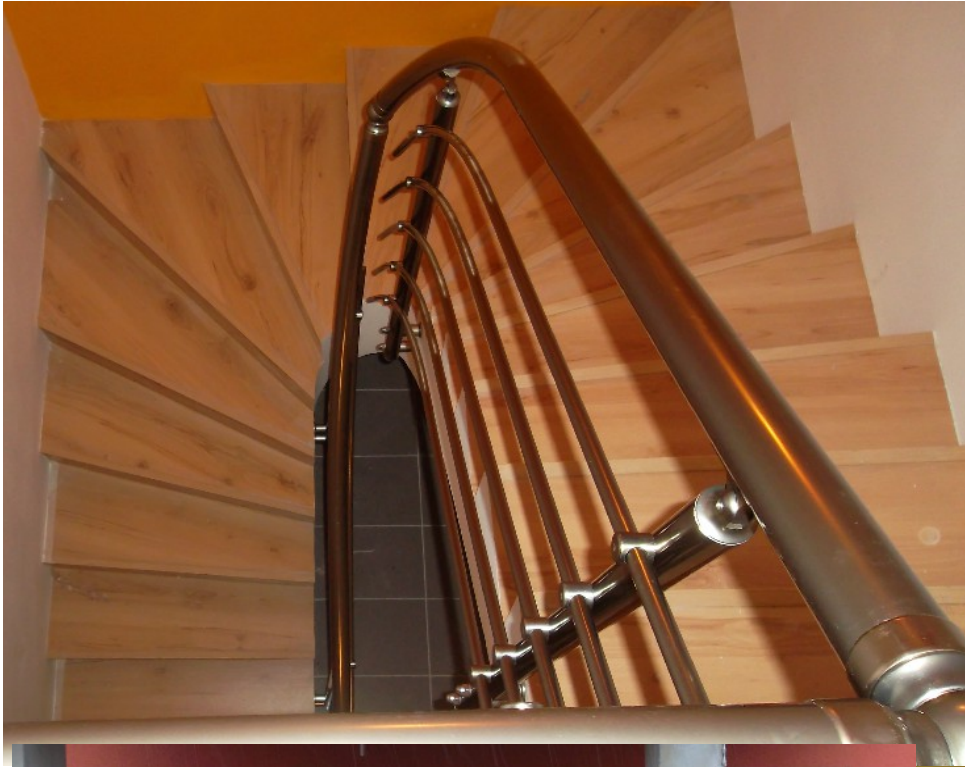
kann praktisch überall eingesetzt werden, sondern eignet sich besonders für Treppen und Balkone öffentlichen Gebäuden und wo kleine Kindern sind, weil sie nicht Steigleiter tun.

Preis für ein Im Geländer inkl. Montage von 150, - EUR



2.Horizontal

Dies ist wahrscheinlich die beliebteste Muster. Stäbe sind Rohre $\varnothing 16\text{mm}$, Dicke 5mm. Anzahl der Stäben ist beliebig, je nach Kundenwunsch, aber die Geländer so zu installieren, dass die DIN Norm entsprechen.
Preis für ein lm Geländer inkl. Montage ab 140,- EUR

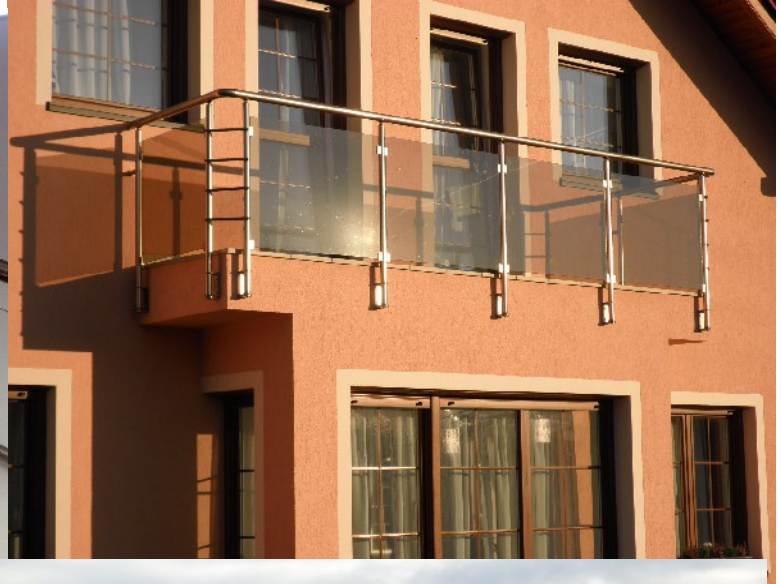


3. Glas:

Als Füllstoffe eingesetzte gebundenen Glas dicke 8mm in verschiedenen Schattierungen, Milchglas usw. Auf Kundenwunsch liefern wir Ihnen eine andere Art von Glas. Es ist auch möglich, Acrylglas.

Preis für ein Im Geländer inkl. Montage von 200, - EUR

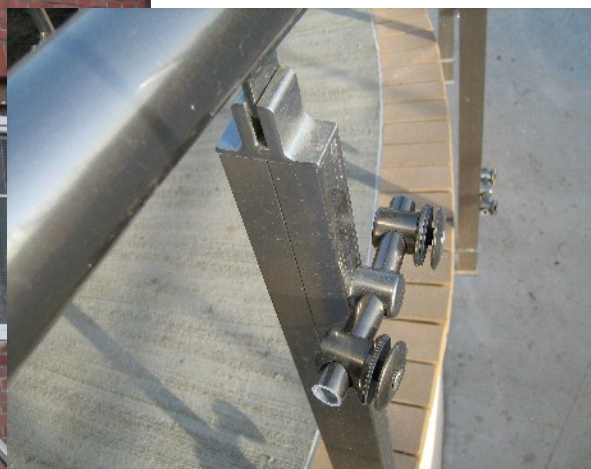
Füllstoff (glass) zwischen den Stäben montiert werden kann.



vor Stäben im Profil.

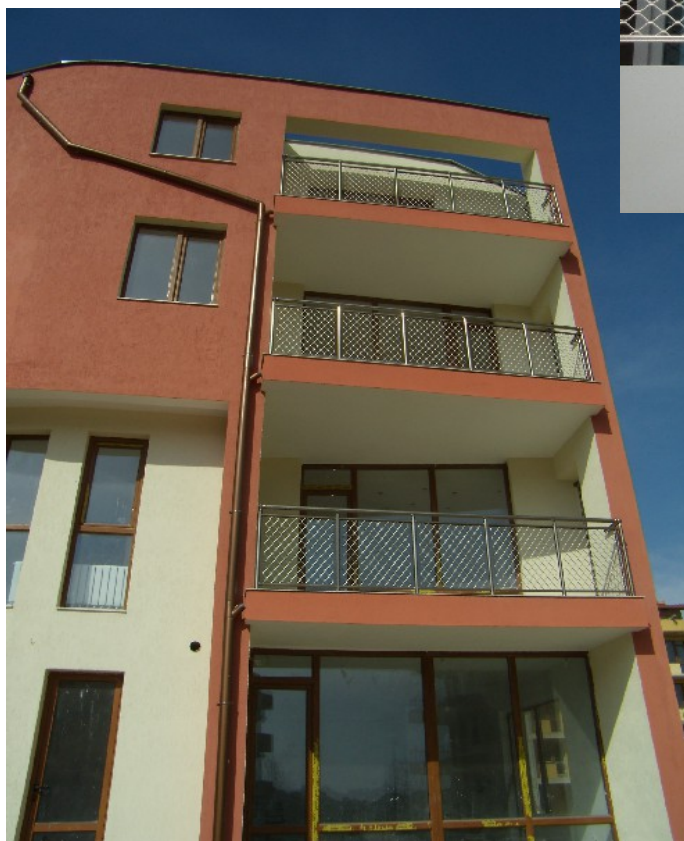


oder als gebohrte Glas befestigt werden.



4. Gitter:

Zwischen Horizontalprofilen ist als Füllung Aluminiumgitter montiert.
Preis pro lm Geländer inkl. Instalation 180,00 EUR





Lieferung und Montage:

Dílna Jiří Abrhám

Dolní 911, 358 01 Kraslice

IČ: 671 24 305

DIČ: CZ 741122236

Handy.: 733 519 576

email: jiri.abrham@dja.cz

[http: www.dja.cz](http://www.dja.cz)